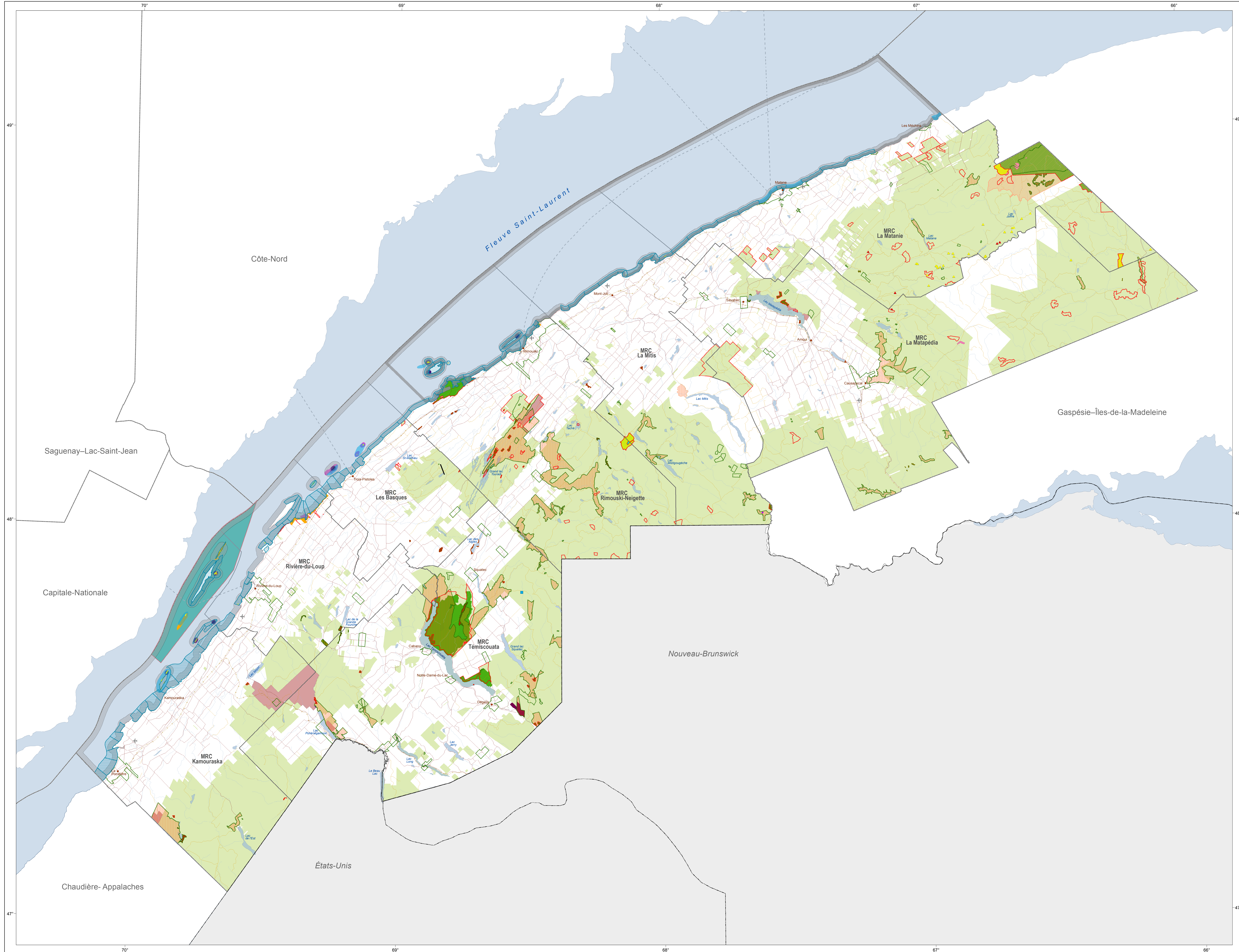


Carte 14: Thématique Protection ou contraintes

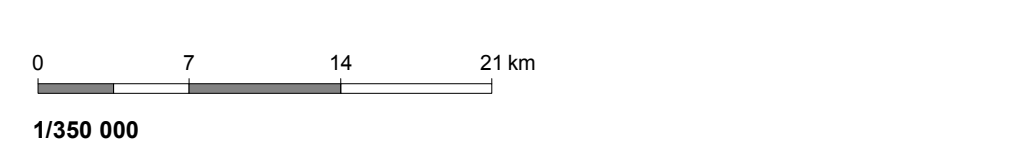
Plan d'affectation du territoire public du Bas-Saint-Laurent



- Utilisation existante et possible**
- Aire de concentration d'oiseaux aquatiques
 - Aire de concentration d'oiseaux aquatiques projetée
 - Aire de confinement du cerf de Virginie
 - Aire de confinement du cerf de Virginie, projet d'agrandissement
 - Colonie d'oiseaux sur une île ou presqu'île
 - Colonie d'oiseaux en falaise
 - Écosystème forestier exceptionnel inscrit ou non au Registre
 - Écosystème forestier exceptionnel projeté pour classement
 - Habitat d'une espèce faunique menacée
 - Habitat du rat musqué
 - Habitat floristique
 - Héronnière
 - Héronnière projetée
 - Milieu marin protégé
 - Parc national du Québec
 - Pétrole et gaz naturel, réserve à l'État
 - Pétrole et gaz naturel, interdiction d'exploration et d'exploitation d'hydrocarbures
 - Refuge d'oiseaux migrateurs
 - Réserve écologique
 - Réserve écologique, projet
 - Réserve nationale de faune
 - Réserve naturelle
 - Contrainte minière, exploration interdite
 - Contrainte minière, exploration permise sous conditions
 - Vasière
 - Vasière projetée
 - Zone ou territoire d'interdiction de chasse
- Infrastructure de transport**
- Aéroport
 - Autoroute, route nationale, régionale et collective
 - Route locale et d'accès aux ressources
 - Chemin de fer
 - Traverse maritime
- Tenure**
- Publique
- Organisation administrative**
- Ville, localité
 - Municipalité régionale de comté (MRC)
 - Région administrative
 - Réserve indienne
- Frontière**
- Frontière internationale
 - Frontière interprovinciale
 - Frontière Québec-Terre-Neuve-et-Labrador (cette frontière n'est pas définitive)

NOTE : Les données utilisées pour illustrer cette carte ont pu varier depuis la date de leur compilation. Cette carte illustre le territoire public et il ne s'agit en aucun cas d'un répertoire ou d'un registre public au sens de la Loi sur les terres du domaine de l'État.

Métadonnées
Projection cartographique
 Conique de Lambert avec deux parallèles d'échelle conservée (46° et 60°)
Système de référence géodésique
 NAD 83, compatible avec le système mondial WGS 84



Sources	Données	Organisme	Année
	Droits, statuts et activités usuelles	MRNF	2010
	Potentiels, projets et éléments particuliers	MDDEP MTQ	2012 2010

Base de données topographiques et administratives (BDTA 250k) | Ministère des Ressources naturelles et de la Faune | 2009

Réalisation
 Production : Ministère de l'Énergie et des Ressources naturelles
 Direction régionale du Bas-Saint-Laurent
 Note : Le présent document n'a aucune portée légale.
 © Gouvernement du Québec
 Dépôt légal - Bibliothèque et Archives nationales du Québec, 4^e trimestre 2015