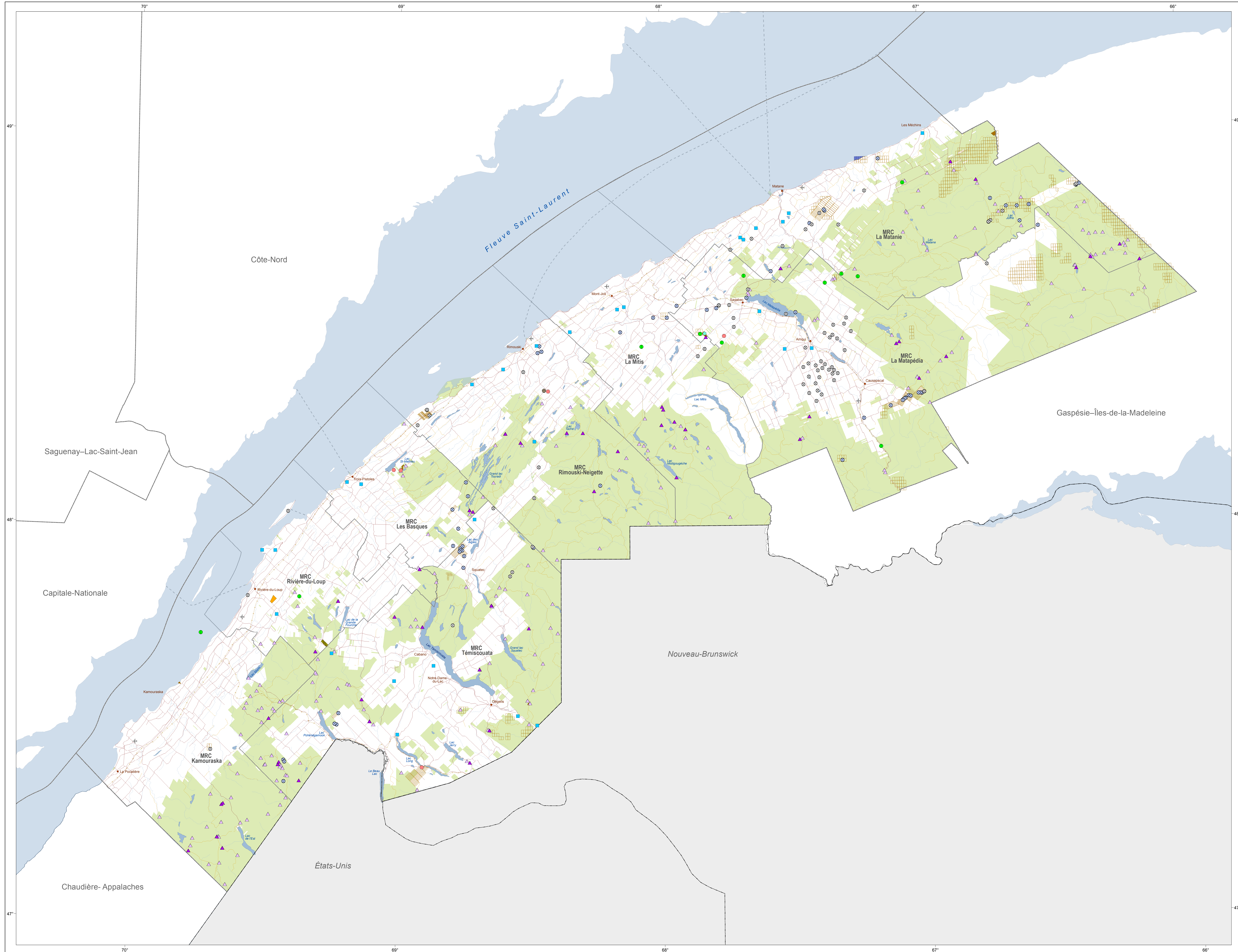


Carte 13: Thématique Mines

Plan d'affectation du territoire public du Bas-Saint-Laurent



Utilisation existante et possible

Site et titre d'exploitation

- Carrière pierre architecturale
- Carrière pierre concassée
- Carrière pierre industrielle
- ▲ Site actif d'extraction de substances minérales de surface

Autre titre d'exploitation

- Autre titre d'exploitation
- Exploitation de la tourbe

Titre d'exploration

- Titre minier (claim)
- Permis de recherche en fond marin

Site potentiel

- ⊙ Carrière abandonnée
- ⊙ Gisement non métallique
- ⊙ Gisement métallique
- Matériaux, pierre industrielle
- ▲ Site inactif de substances minérales de surface

Infrastructure de transport

- ✈ Aéroport
- Autoroute, route nationale, régionale et collectrice
- Route locale et d'accès aux ressources
- Chemin de fer
- Traverse maritime

Tenure

- Publique

Organisation administrative

- Ville, localité
- Municipalité régionale de comté (MRC)
- Région administrative
- Réserve indienne

Frontière

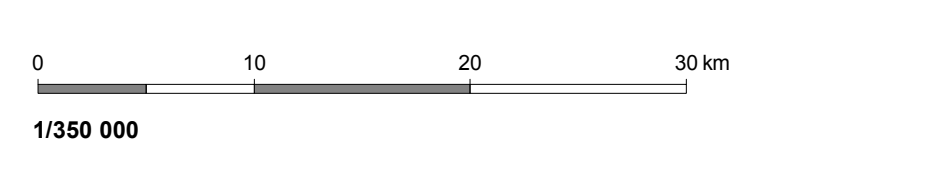
- Frontière internationale
- Frontière interprovinciale
- Frontière Québec-Terre-Neuve-et-Labrador (cette frontière n'est pas définitive)

Note: Les données utilisées pour illustrer cette carte ont pu varier depuis la date de leur compilation. Cette carte illustre le territoire public et il ne s'agit en aucun cas d'un répertoire ou d'un registre public en vertu de la Loi sur l'accès à l'information.

Métadonnées

Projection cartographique
Conique de Lambert avec deux parallèles d'échelle conservée (46° et 60°)

Système de référence géodésique
NAD 83, compatible avec le système mondial WGS 84



Sources	Données	Organisme	Année
Droits, statuts et activités usuelles		MRNF	2010
Potentiels, projets et éléments particuliers		MTQ	2010
Base de données topographiques et administratives (BDA 250k)		Ministère des Ressources naturelles et de la Faune	2009

Réalisation

Production : Ministère de l'Énergie et des Ressources naturelles
Direction régionale du Bas-Saint-Laurent

Note : Le présent document n'a aucune portée légale.

© Gouvernement du Québec
Dépôt légal - Bibliothèque et Archives nationales du Québec, 4^e trimestre 2015