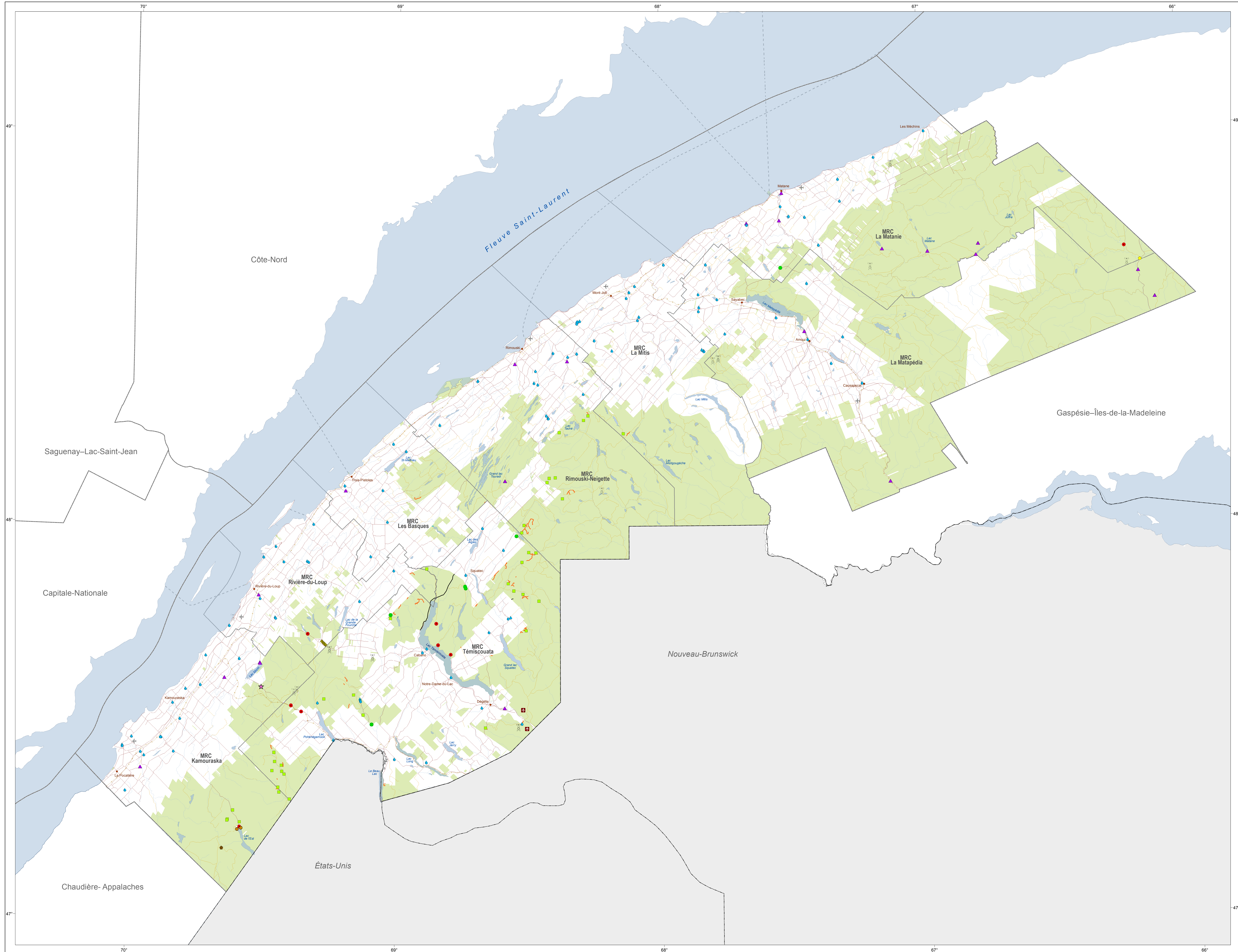


Carte 12 : Thématique Industrie et services

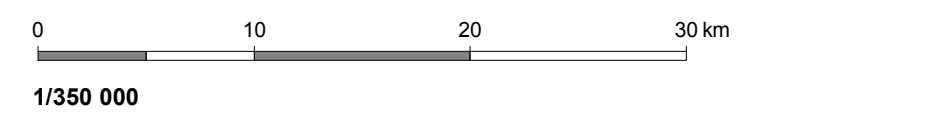
Plan d'affectation du territoire public du Bas-Saint-Laurent



- Utilisation existante et possible**
- Accès au plan d'eau
 - Autre site commercial
 - Autre site d'utilité publique
 - Camp de travailleurs
 - Equipement d'érablière
 - Infrastructure de transport
 - Lieu d'élimination des déchets
 - ★ Panneau-réclame
 - ▲ Prise d'eau
 - ▲ Station de mesure
 - ⊗ Tour de télécommunication
- Infrastructure de transport**
- Aqueduc
 - Autre site d'utilité publique
 - Autre site industriel
 - Complément d'établissement
 - Ligne de télécommunication
 - Prise d'eau
- Infrastructure de transport**
- ✈ Aéroport
 - Autoroute, route nationale, régionale et collectrice
 - Route locale et d'accès aux ressources
 - Chemin de fer
 - - - Traverse maritime
- Tenure**
- Publique
- Organisation administrative**
- Ville, localité
 - Municipalité régionale de comté (MRC)
 - Région administrative
 - Réserve indienne
- Frontière**
- - - - Frontière internationale
 - - - - Frontière interprovinciale
 - - - - Frontière Québec-Terre-Neuve-et-Labrador (cette frontière n'est pas définitive)

Notes : Les données utilisées pour illustrer cette carte ont pu varier depuis la date de leur compilation. Cette carte illustre le territoire public et ne saurait être considérée comme un répertoire ou d'un registre public au sens de la Loi sur les terres du domaine de l'État.

Métadonnées
Projection cartographique
 Conique de Lambert avec deux parallèles d'échelle conservée (46° et 60°)
Système de référence géodésique
 NAD 83, compatible avec le système mondial WGS 84



Sources	Données	Organisme	Année
	Droits, statuts et activités usuelles	MRNF	2010
	Potentiels, projets et éléments particuliers	MTQ	2010
	Base de données topographiques et administratives (BDTA 250k)	Ministère des Ressources naturelles et de la Faune	2009

Réalisation
 Production : Ministère de l'Énergie et des Ressources naturelles
 Direction régionale du Bas-Saint-Laurent
 Note : Le présent document n'a aucune portée légale.
 © Gouvernement du Québec
 Dépôt légal - Bibliothèque et Archives nationales du Québec, 4^e trimestre 2015