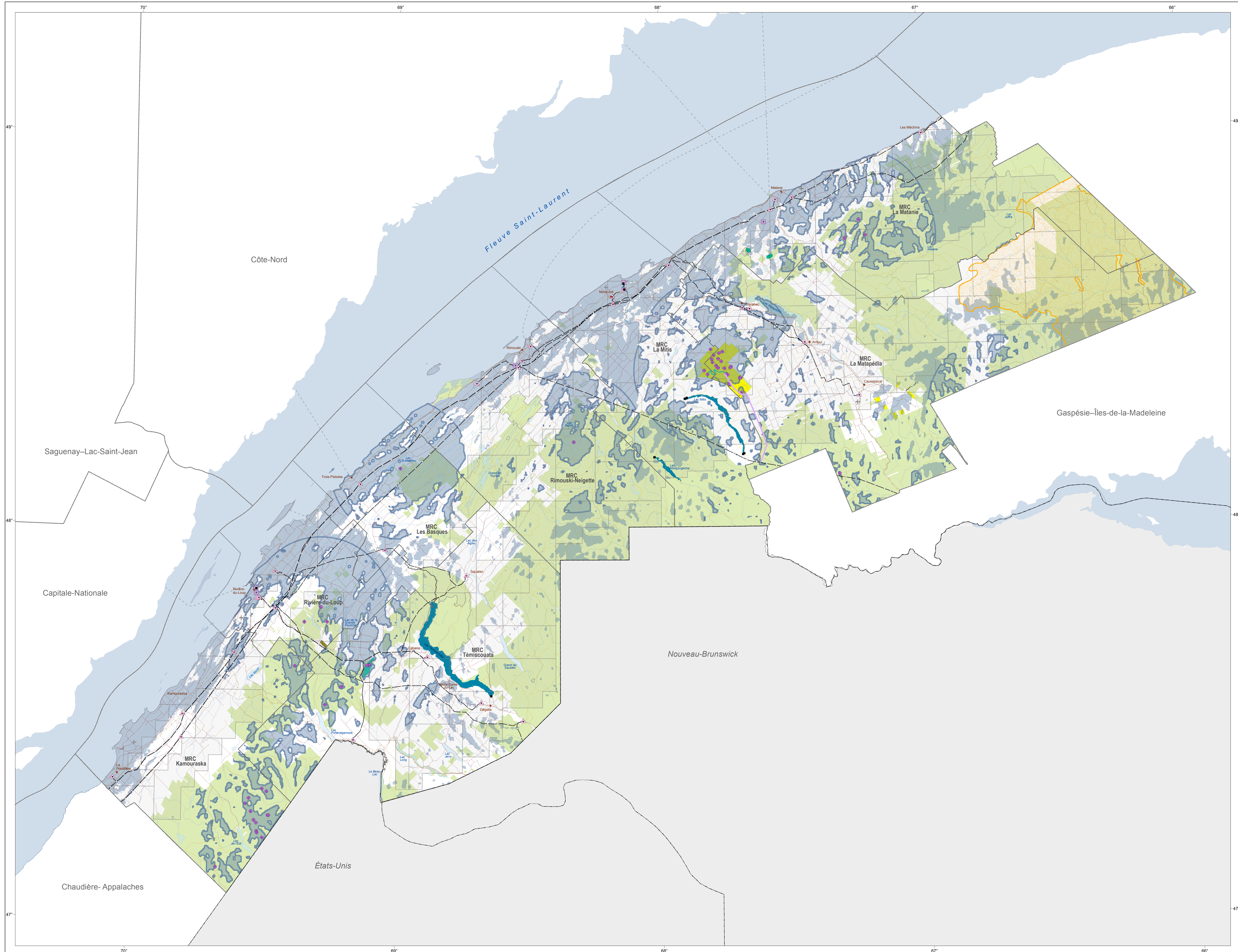


# Carte 8: Thématique Énergie

## Plan d'affectation du territoire public du Bas-Saint-Laurent



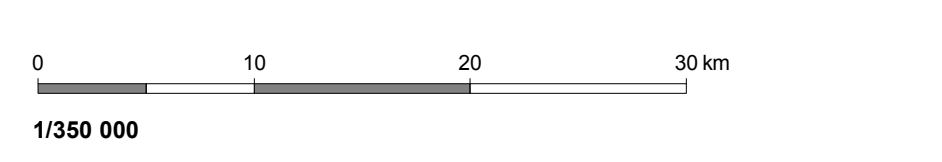
- Utilisation existante et possible**
- Éolienne
  - Mât de mesure de vents
  - Centrale hydroélectrique
  - Poste de transformation
  - Barrage hydroélectrique
  - Ligne de transport d'énergie (+69 kV)
  - Projet de ligne de transport d'énergie, Lac-Alfred
  - Réserve de superficie
  - Lettre d'intention, 3<sup>e</sup> appel d'offres
  - Potentiel hydroélectrique, rivière Cascapédia
  - Potentiel éolien mesuré
  - Potentiel éolien théorique
  - Réservoir hydroélectrique
- Pétrole et gaz naturel**
- Permis de recherche
- Infrastructure de transport**
- Aéroport
  - Autoroute, route nationale, régionale et collectrice
  - Route locale et d'accès aux ressources
  - Chemin de fer
  - Traverse maritime
- Tenure**
- Publique
- Organisation administrative**
- Ville, localité
  - Municipalité régionale de comté (MRC)
  - Région administrative
  - Réserve indienne
- Frontière**
- Frontière internationale
  - Frontière interprovinciale
  - Frontière Québec-Terre-Neuve-et-Labrador (cette frontière n'est pas définitive)

Notes : Les données utilisées pour illustrer cette carte ont pu varier depuis la date de leur compilation. Cette carte illustre le territoire public et il ne s'agit en aucun cas d'un répertoire ou d'un registre public au sens de la Loi sur les termes du domaine de l'État.

**Métadonnées**

**Projection cartographique**  
Conique de Lambert avec deux parallèles d'échelle conservée (46° et 60°)

**Système de référence géodésique**  
NAD 83, compatible avec le système mondial WGS 84



Sources	Données	Organisme	Année
	Droits, statuts et activités usuelles	MRNF	2010
	Potentiels, projets et éléments particuliers	MTQ Hydro-Québec	2010 2010

Base de données topographiques et administratives (BDTA 250k) | Ministère des Ressources naturelles et de la Faune | 2009

**Réalisation**  
Production : Ministère de l'Énergie et des Ressources naturelles  
Direction régionale du Bas-Saint-Laurent

Note : Le présent document n'a aucune portée légale.

© Gouvernement du Québec  
Dépôt légal - Bibliothèque et Archives nationales du Québec, 4<sup>e</sup> trimestre 2015